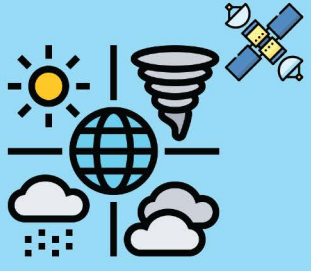




बाढ़ का पानी एवं सावधानी



आधिकारिक चेतावनियों का पालन करें



BREAKING NEWS



मौसम विभाग की आधिकारिक वेबसाइट नियमित रूप से देखें (www.imd.gov.in)

स्थानीय अधिकारी के माध्यम से प्राप्त जानकारी की पुष्टि करें

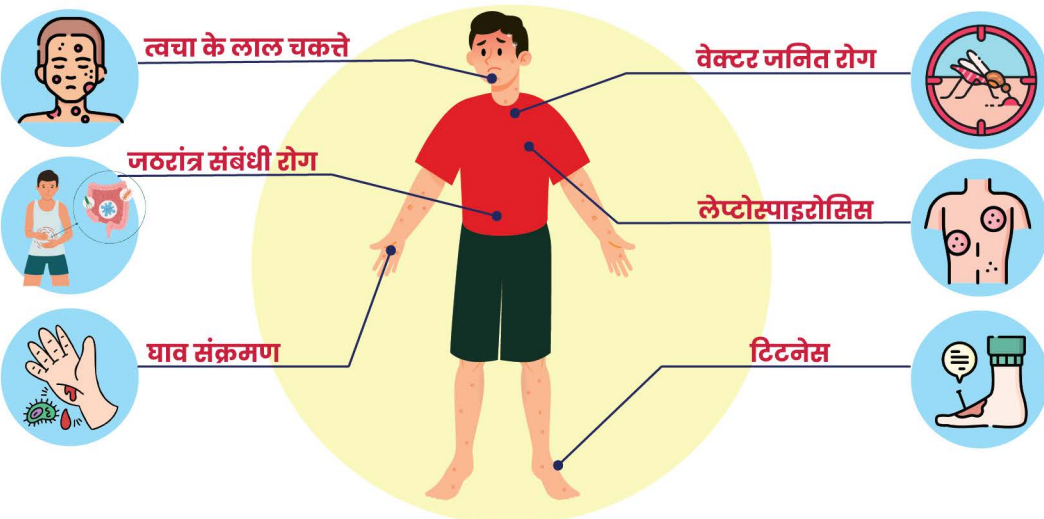
अधिक जानकारी के लिए समाचार/रेडियो सुनें

जल का उपयोग एवं सावधानी



- साफ पानी पियें (उबला हुआ या क्लोरीनयुक्त)
- कुएं का पानी पीने से बचें
- (20 लीटर पानी में 0.1 ग्राम क्लोरिनिंग पाउडर मिलाएं)
- अपने हाथ बार-बार धोएं, खासकर खाने या पीने से पहले।
- सभी पानी का पूर्व-उपचार करें

बाढ़ का पानी और सार्वजनिक स्वास्थ्य जोखिम



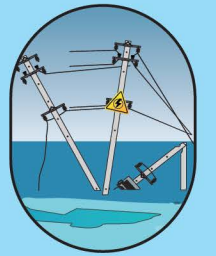
बाढ़ के पानी से दूर रहें



बाढ़ के पानी में न तैरें, न पैदल चलें और न ही गाड़ी चलाएं



बाढ़ का पानी खतरनाक हो सकता है



अपने बच्चों को बाढ़ के पानी में गिरे खिलौनों से खेलने न दें



बाढ़ का पानी न पियें और न ही इसे किसी अन्य काम में इस्तेमाल करें